

# ALUAND SEGURA Unidireccional y Bidireccional

## Línea Profesional

**Largos 1,97 m. y 2,55 m.**

**Ancho 1,35 m.**

**Altura máxima 14,30 m.**

Fabricado totalmente en aluminio, sin componentes de plástico, que garantizan una larga durabilidad y gran fiabilidad con el paso del tiempo.

No requiere de ningún contrapeso.

Todos los montantes verticales pueden ser utilizados como una escalera integrada para subir, utilizando los robustos peldaños antideslizantes de Ø50 mm., soldados a los largueros con un paso regular de 30 cm., otorgando una gran comodidad.

Ruedas con núcleo en nylon anti aplastamiento, y banda de apoyo anti marcas **Certificada EN1004.**

Incluye libro de instrucciones y mantenimiento.

Enganche rápido con bloqueo automático, de óptimas dimensiones, garantizan un montaje simple y sobre todo muy rápido.

Provista de escaleras y protecciones reglamentarias para desplazarse con grandes cargas manuales, utilizando barandillas internas y externas que siguen el perfil de la escalera, con un acceso para paso reglamentario y cómodo para llegar al piso de trabajo, a través de una trampilla de grandes dimensiones de 1,80 m. x 0,54 m.



142

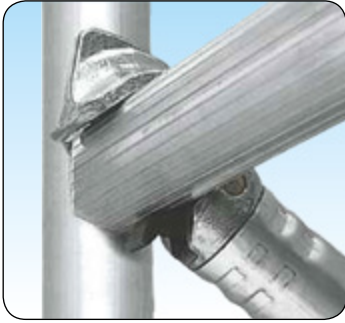
**Garantía de 2 años**

**Normativa EU EN1004**

**Módulo a balcón opcional.**

# Andamios de aluminio de uso profesional

200  
kg/m<sup>2</sup>



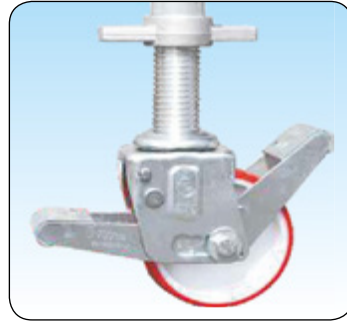
## Peldaños.

Robustos peldaños de  $\varnothing 50,8$  mm. con perfil anti deslizante unidos al montante, por medio de soldadura robotizada de un espesor medio de 2 mm.



## Barras horizontales y diagonales de enganche rápido y bloqueo automático.

Con gatillo de seguridad que impide el desensamblado accidental, para un montaje simple, rápido y seguro.



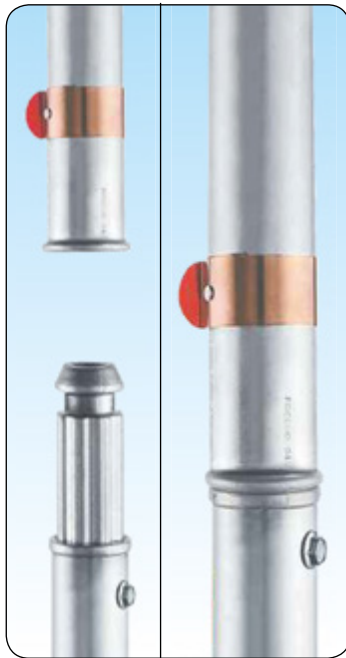
## Rueda.

Rueda pivotante con freno de  $\varnothing 20$  mm. de nylon con nivelador integrado en cada rueda de hasta 35 cm. de recorrido, **certificada EN1004**, revestida de un compuesto especial de poliuretano anti traza, especial para pavimentos pintados.



## Acceso con puerta de paso reglamentaria.

Montante de base vertical provisto de puerta de paso abierto de dimensiones 1,90 m. x 1,60m. Cómodo acceso siempre disponible que favorece el tráfico del operario con grandes cargas.



## Blocaje.

Blocaje automático de los montantes de alta seguridad, mediante abrazadera de acero inoxidable, indeformable.



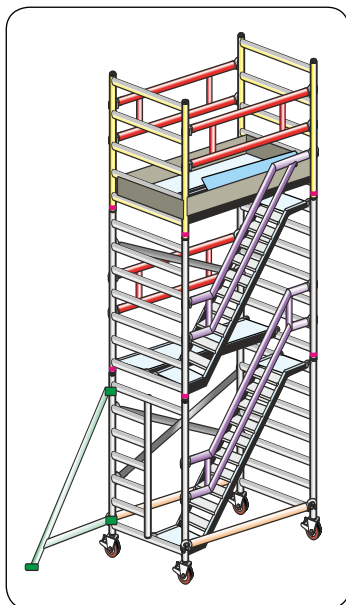
143

## Trampilla grande de acceso al piso de trabajo.

Piso de trabajo terminal con trampilla de acceso gigante de dimensiones 1,80 m. x 0,54 m. provisto de tablas salva pies y superficie en tablero finlandés anti deslizante e impermeable.



En cada montante vertical utilizable con escalera vertical integrada, se colocan todas las clavijas automáticamente. Cada peldaño representa un paso altura de 30 cm.

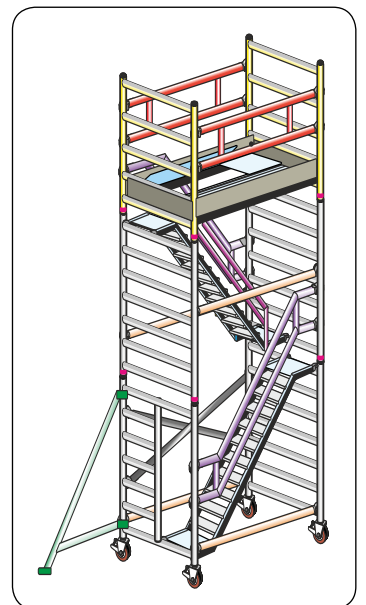


## Configuraciones de UNIDIRECCIONALES Y BIDIRECCIONALES con piso de trabajo intermedio y escalera de servicio cada dos metros.

Configuración certificada según normativa Europea **UNI EN1004** para un uso sin arristrar.

## Configuraciones de ALUAND SEGURA con escaleras en posición alternativa sin piso de trabajo intermedio.

Configuración certificada según normativa Europea **UNI EN1004** para n uso sin arristrar.



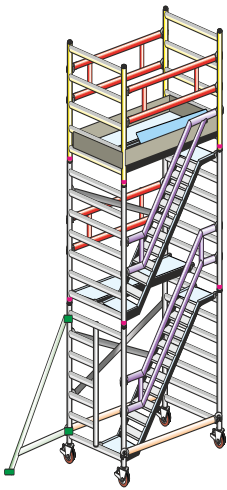
# ALUAND SEGURA Unidireccional y Bidireccional

## Línea Profesional

### ALUAND SEGURA / TORRE DE SERVICIO UNIDIRECCIONAL

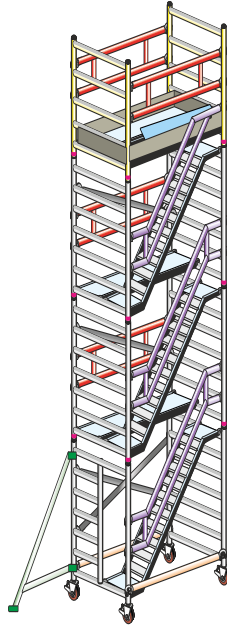
**COM2**

5,90 m.



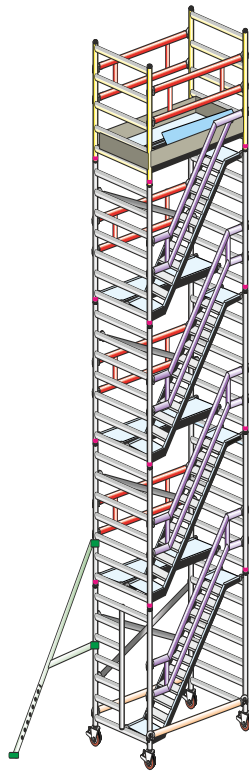
**COM3**

8,00 m.



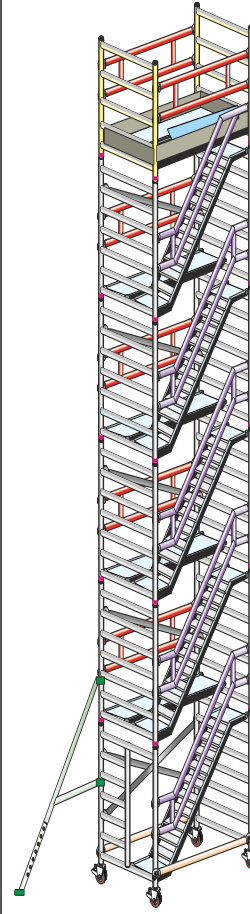
**COM4**

10,10 m.



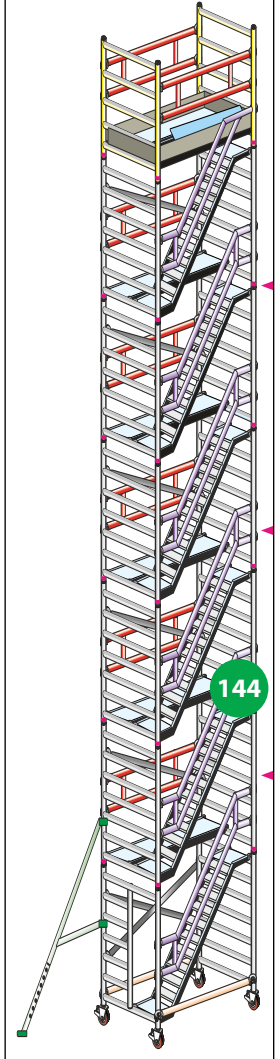
**COM5**

12,20 m.



**COM6**

14,30 m.



	COM2	COM3	COM4	COM5	COM6
Altura útil de trabajo m.	6,62	8,72	10,82	12,92	15,02
Altura total m.	5,90	8,00	10,10	12,20	14,30
Altura al piso de trabajo m.	4,62	6,72	8,82	10,92	13,02

CÓDIGO	COM2	COM3	COM4	COM5	COM6
Barra horizontal	H20/H25	2	2	2	2
Barra diagonal	D20/D25	3	4	5	6
Barras de protección	HD20/HD25	3	4	5	6
Piso de trabajo sin trampilla	P20/P25	2	3	4	5
Piso de trabajo con trampilla de acceso grande	PB20S/PB25S	1	1	1	1
Tabla salva pies perimetral	FTB20/FTB25	1	1	1	1
Montante vertical de 7 peldaños 2,10 m.	F1	3	5	7	9
Montante de base vertical con puerta de acceso	F1AP	1	1	1	1
Montante vertical de 5 peldaños 1,80 m.	F3	2	2	2	2
Pie estabilizador de 2,90 m.	ST1	4	4	0	0
Pie estabilizador telescópico	ST3	0	0	4	4
Pie nivelador telescópico en aluminio	GT30	4	4	4	4
Rueda en Nylon EN1004 Ø150 mm.	R15	4	4	4	4
Corre manos de protección externa terminal	HDCT20/HDCT25	1	1	1	1
Corre manos de protección externa intermedia	HDCI20/HDCI25	1	2	3	4
Escalera con salida y acceso de peldaños de 20 cm.	ESAN20/ESAN25	2	3	4	5

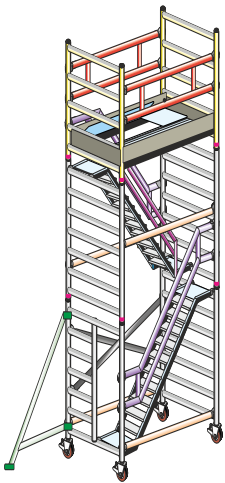
# Andamios de aluminio de uso profesional

200  
kg/m<sup>2</sup>

## ALUAND SEGURA / TORRE DE SERVICIO BIDIRECCIONAL

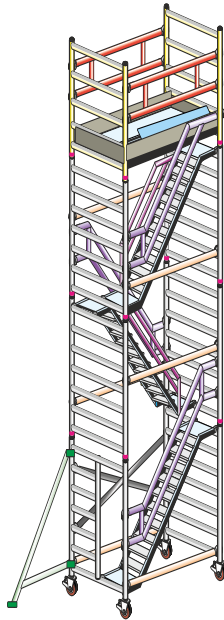
**COM2**

5,90 m.



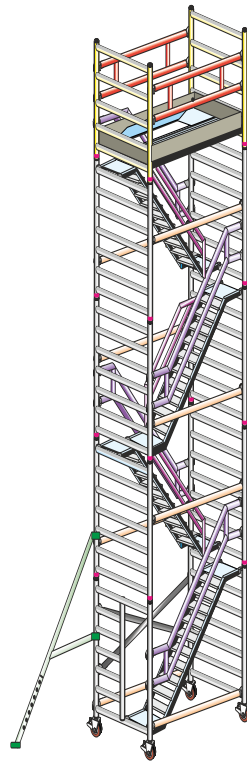
**COM3**

8,00 m.



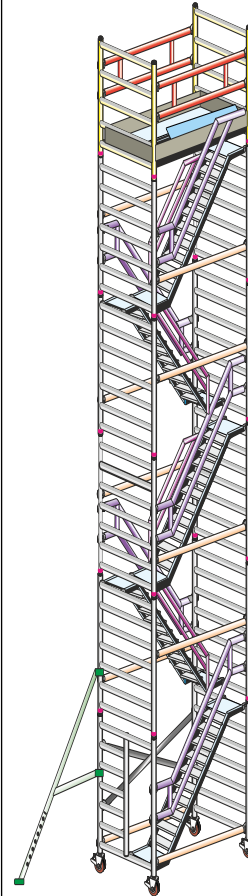
**COM4**

10,10 m.



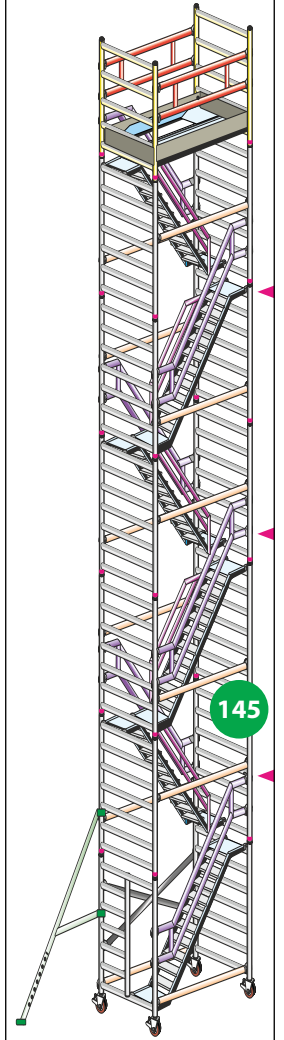
**COM5**

12,20 m.



**COM6**

14,30 m.



	COM2	COM3	COM4	COM5	COM6
Altura útil de trabajo m.	6,62	8,72	10,82	12,92	15,02
Altura total m.	5,90	8,00	10,10	12,20	14,30
Altura al piso de trabajo m.	4,62	6,72	8,82	10,92	13,02

CÓDIGO	COM2	COM3	COM4	COM5	COM6	
Barra horizontal	H20/H25	4	6	8	10	12
Barra diagonal	D20/D25	2	2	2	2	2
Barras de protección	HD20/HD25	2	2	2	2	2
Piso de trabajo sin trampilla	P20/P25	1	1	1	1	1
Piso de trabajo con trampilla de acceso grande	PB20S/PB25S	1	1	1	1	1
Tabla salva pies perimetral	FTB20/FTB25	1	1	1	1	1
Montante vertical de 7 peldaños 2,10 m.	F1	3	5	7	9	11
Montante de base vertical con puerta de acceso	F1AP	1	1	1	1	1
Montante vertical de 5 peldaños 1,80 m.	F3	2	2	2	2	2
Pie estabilizador de 2,90 m.	ST1	4	4	0	0	0
Pie estabilizador telescópico	ST3	0	0	4	4	4
Pie nivelador telescópico en aluminio	GT30	4	4	4	4	4
Rueda en Nylon EN1004 Ø150 mm.	R15	4	4	4	4	4
Corre manos de protección externa terminal	HDCT20/HDCT25	1	1	1	1	1
Corre manos de protección externa intermedia	HDCI20/HDCI25	1	2	3	4	5
Corre manos de protección interna	HDS/HDSI	1	2	3	4	5
Escalera con salida y acceso de peldaños de 20 cm.	ESAN20/ESAN25	1	2	3	4	5