

ESCALERA SCALÍN

ESCALERA DOMESTICA

GARANTÍA DE 2 AÑOS

La escalera doméstica **SCALÍN** de **Proline** está construida completamente en aluminio con estructura desplegable en tijera.

Está disponible con 2, 3 y 4 peldaños de color naranja.

Es especialmente práctica ya que sólo ocupa 3 cm de ancho una vez plegada, guardándose fácilmente detrás de una puerta.

El **SCALÍN** se caracteriza por su estabilidad, ligereza y seguridad mediante su asidero superior muy práctico.



PELDAÑOS DISPONIBLES

5

4

3

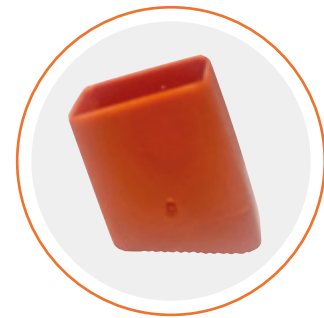
2

1

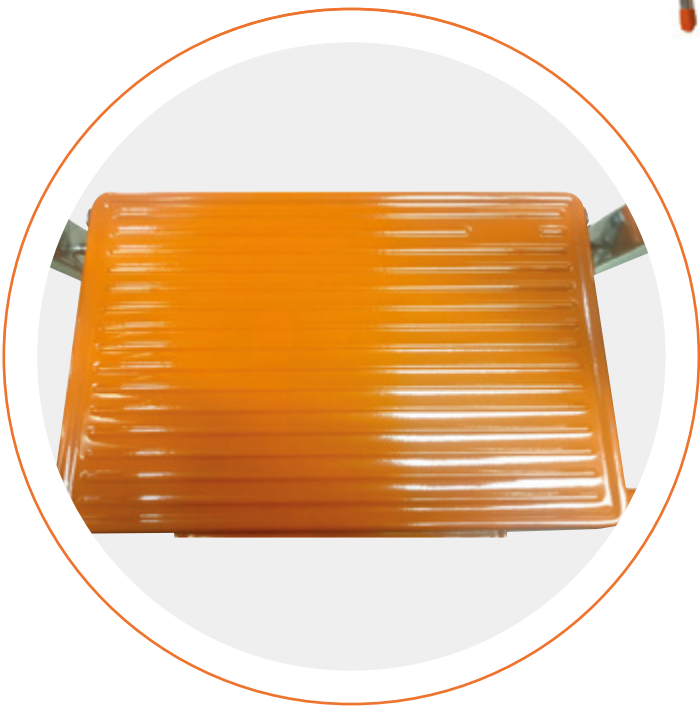
Proline

154

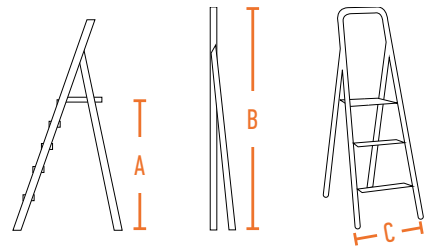







ACCONSCAD
Contera SCALÍN



COTAS ESCALERA SCALÍN



CÓDIGO ARTÍCULO	B = ALTURA PLEGADA	A = ALTURA ÚLTIMO PELDAÑO	C = ANCHURA ANTERIOR	ANCHURA POSTERIOR	NÚMERO DE PELDAÑOS	ESPESOR PLEGADO	PESO
 SCA-2A	90 CM	46 CM	49 CM	37 CM	2 CM	3 CM	3,2 KG
 SCA-3A	116 CM	70 CM	50 CM	37 CM	3 CM	3 CM	4,4 KG
 SCA-4A	142 CM	94 CM	51 CM	37 CM	4 CM	3 CM	5,3 KG